

**میرکو**

**شرکت غلطک ها و لاستیک های صنعتی مبارکه**

Mobarakeh Industrial Rolls & Rubber Company (MIRCICO)


**پیشنهاد فنی**

**خط سیم سازی**

تهیه کننده :

واحد طرح و برنامه

فروردین ۱۴۰۳

شرکت غلطک ها و لاستیک های صنعتی مبارکه ( میرکو )	
شماره مدرک : 401-TPS-001	پیشنهاد فنی
<b>Flux Cored Wire Production line</b>	

## معرفی اجمالی شرکت

شرکت میرکو در سال ۱۳۶۹ همزمان با احداث مجتمع فولاد مبارکه، با هدف دستیابی به دانش فنی تولید لاستیکهای صنعتی مورد نیاز صنایع فولادی (تحت لیسانس شرکت تامبورینی ایتالیا) و همچنین ساخت و نصب تجهیزات خطوط انتقال مواد شرکت فولاد مبارکه اصفهان و نگهداری و تعمیرات این خطوط، با شماره ثبت ۲۶۰۵ در استان اصفهان تاسیس شد و در سال ۱۳۹۶ براساس سیاست های توسعه ای شرکت سرمایه گذاری توکا فولاد، شرکت بهسازان غلطک فولاد نیز که از سال ۸۱ فعالیت خود را در زمینه تولید و بازسازی غلطک های خطوط ریخته گری مداوم صنایع فولادی آغاز کرده بود با این شرکت ادغام شد و مجموعه ای جدید با نام " شرکت غلطک ها و لاستیک های صنعتی مبارکه " با نام تجاری میرکو فعالیت خود را گسترش داد.

## مهندسی معکوس

- شناسایی مواد و متریال های انواع قطعات فلزی و پیشنهاد استاندارد مربوطه
- جایگزینی و یا پیشنهاد مواد و متریال های قطعات غیر فلزی با استفاده از عملکرد و محیط کاری آنها علی الخصوص برای قطعات غیر قابل تخریب طبق استانداردهای بین المللی
- تهیه پروسه های ساخت قطعات با انواع متریالهای غیر فلزی طبق استانداردهای API , IPI
- ابعاد برداری و اندازه گیری دو بعدی قطعات و مجموعه ها با متریالهای مختلف با استفاده از تجهیزات اندازه گیری دستی و تجهیزات اندازه گیری اپتیکی ( ATOS ) و سه بعدی ( CMM ) بصورت پرتابل
- تهیه مدل های سه بعدی و نقشه های دو بعدی ساخت قطعات و مجموعه های مکانیکی و ...
- تهیه دفترچه فنی از قطعات و مجموعه های مورد نیاز


## ساخت و تولید

- طراحی ، ساخت و ارتقاء سیستمها و مجموعه های الکترونیکی ، الکترومکانیکی و مکانیکی با فن آوری بالا و بومی سازی آنها طبق استانداردهای مورد نیاز صنعت فولاد ، نفت ، گاز و پتروشیمی ( API , .... ) (انواع پمپ ، گیربکس ، مکانیزمهای الکترومکانیکی ، بردهای کنترلی و ... )
- ساخت و تولید انواع قطعات فلزی و غیر فلزی با پروسه های مختلف تولید مانند قالبگیری ، تزریق ، اکستروود و ....
- ساخت انواع قالبهای فلزی سنبه ماتریس ، ریخته گری ، دایکست و غیر فلزی لاستیکی ، پلاستیکی ، کامپوزیتی و باکالیتی

## تامین ، نصب و اورهال ماشین آلات

- تامین ، نصب و اورهال ماشین آلات



شرکت غلطک ها و لاستیک های صنعتی مبارکه ( میرکو )	
شماره مدرک : 401-TPS-001	پیشنهاد فنی
<b>Flux Cored Wire Production line</b>	

- تامین و خرید ماشینهای افزار و ماشین آلات صنعتی
- نصب و راه اندازی انواع ماشینهای افزار و ماشین آلات صنعتی
- تعمیرات اساسی انواع ماشینهای افزار و ماشین آلات صنعتی
- اورهال خطوط Machinery کارخانجات سیمان ، پالایشگاهها ، پتروشیمی ها ، مجتمع های صنعتی
- مشاوره مهندسی در خصوص موارد فوق

### آزمایشات و تستها

- انجام انواع تستهای شیمیایی و آنالیز متریالهای غیر فلزی لاستیکی ، پلاستیکی ، کامپوزیتها ، فوم و اسفنج و نیز آنالیز قطعات تولیدی از این مواد
- انجام انواع تستهای فیزیکی و مکانیکی برای تمامی مواد و متریال غیر فلزی
- انجام انواع تستهای عملکردی و محیطی قطعات و مجموع ها در محیط های مختلف و در شرایط خاص کارکردی

### آنالیز و شبه سازی عملکردی

- شبیه سازی نرم افزاری و آنالیزهای دینامیکی
- شبیه سازی نرم افزاری و آنالیزهای عملکردی و حرکتی با استفاده از نرم افزارهای مهندسی



## Flux Cored Wire Production line

**مقدمه :**

مفتول های تاشو با هسته فلاکس با خم کردن نوارها به شکل U مانند فرآیند تولید لوله های درزدار و پر کردن هسته پودری (فرمولاسیون با آلیاژ) در آن و سپس نورد کردن آن به صورت لوله نازک تولید می شوند.

سیم هسته فلزی چگونه ساخته می شود؟

سیم با هسته فلزی یک سیم لوله ای است که با پودرهای فلزی، آلیاژها و تثبیت کننده های قوس الکتریکی پر شده است که هر کدام از آنها مزایای مشخصی مانند کاهش اکسیداسیون، ایجاد استحکام ضربه بالاتر و کاهش رسوبات سیلیکونی در جوش نهایی را ارائه می دهند.

**نمایی از دستگاه :**



شرکت غلطک ها و لاستیک های صنعتی مبارکه ( میرکو )



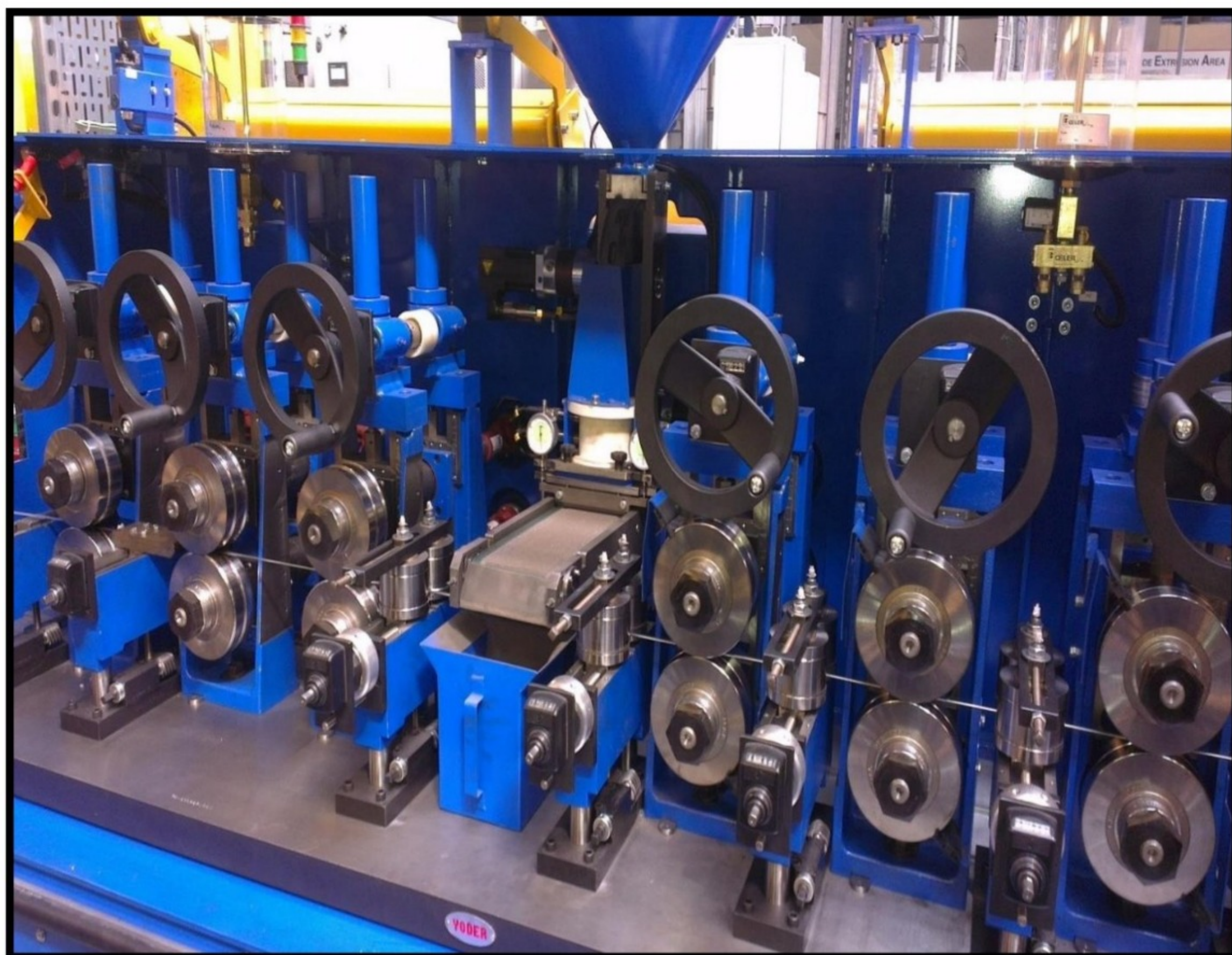
شماره مدرک : 401-TPS-001

پیشنهاد فنی

## Flux Cored Wire Production line

### مشخصات فنی خط :

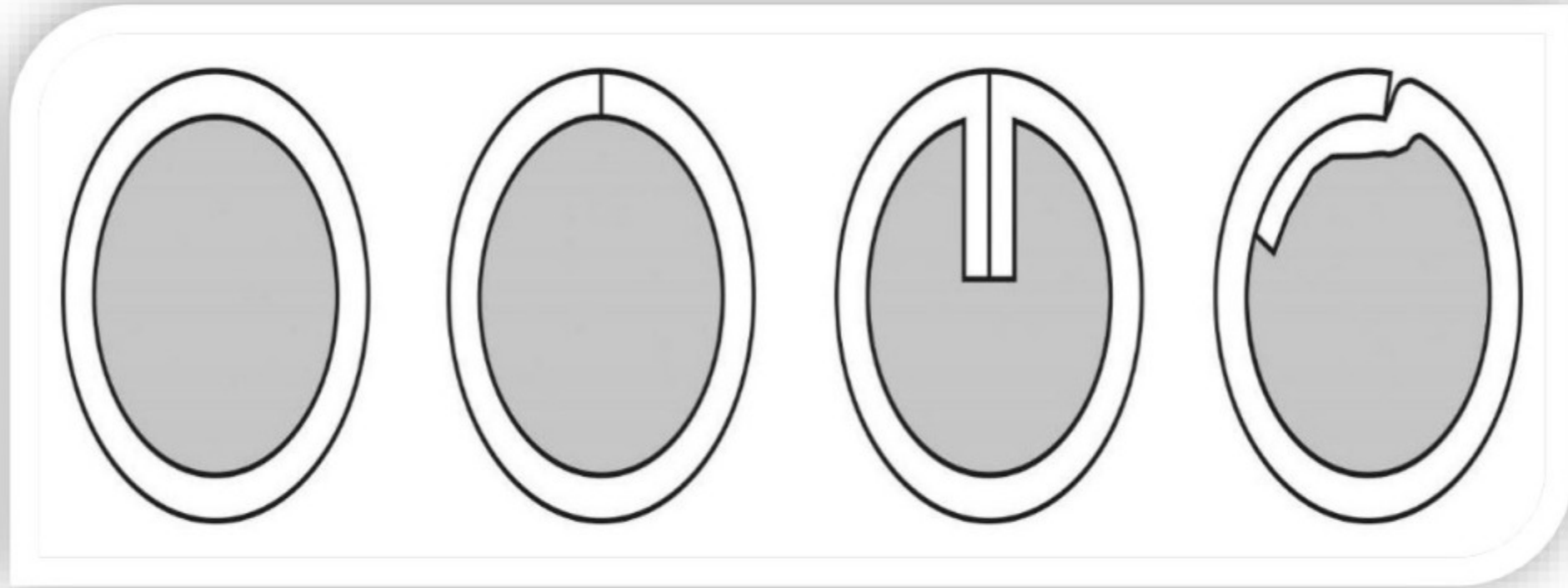
- سرعت تولید 100 متر در دقیقه
- قطر دیسکهای فرمینگ 170 میلیمتر با قابلیت تعویض سریع و آسان
- جنس دیسکهای فرمینگ از فولاد آلیاژی مرغوب با سختی سطحی مناسب
- سیستم بسته بندی اتوماتیک در درام های استاندارد قطر 800 میلیمتر
- دروازه های فرمینگ با قابلیت تنظیم میزان فشار
- - دارای سه دروازه فرمینگ قبل از تزریق پودر و هفت دروازه فرمینگ بعد از تزریق پودر





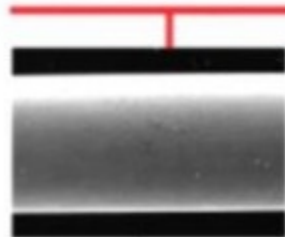
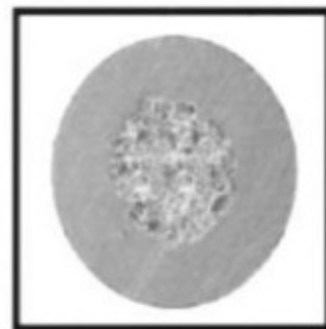
Flux Cored Wire Production line

overlapping سیستم



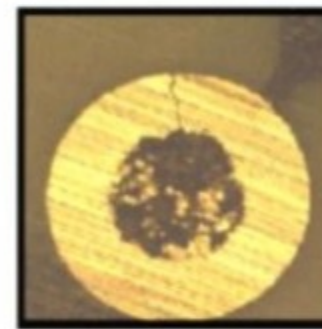
TYPES OF FLUXCORED WELDING WIRE

seamless



seamed

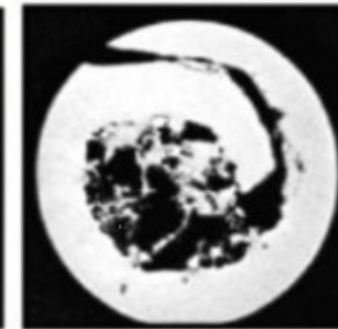
Straight limbs



Opposing faces



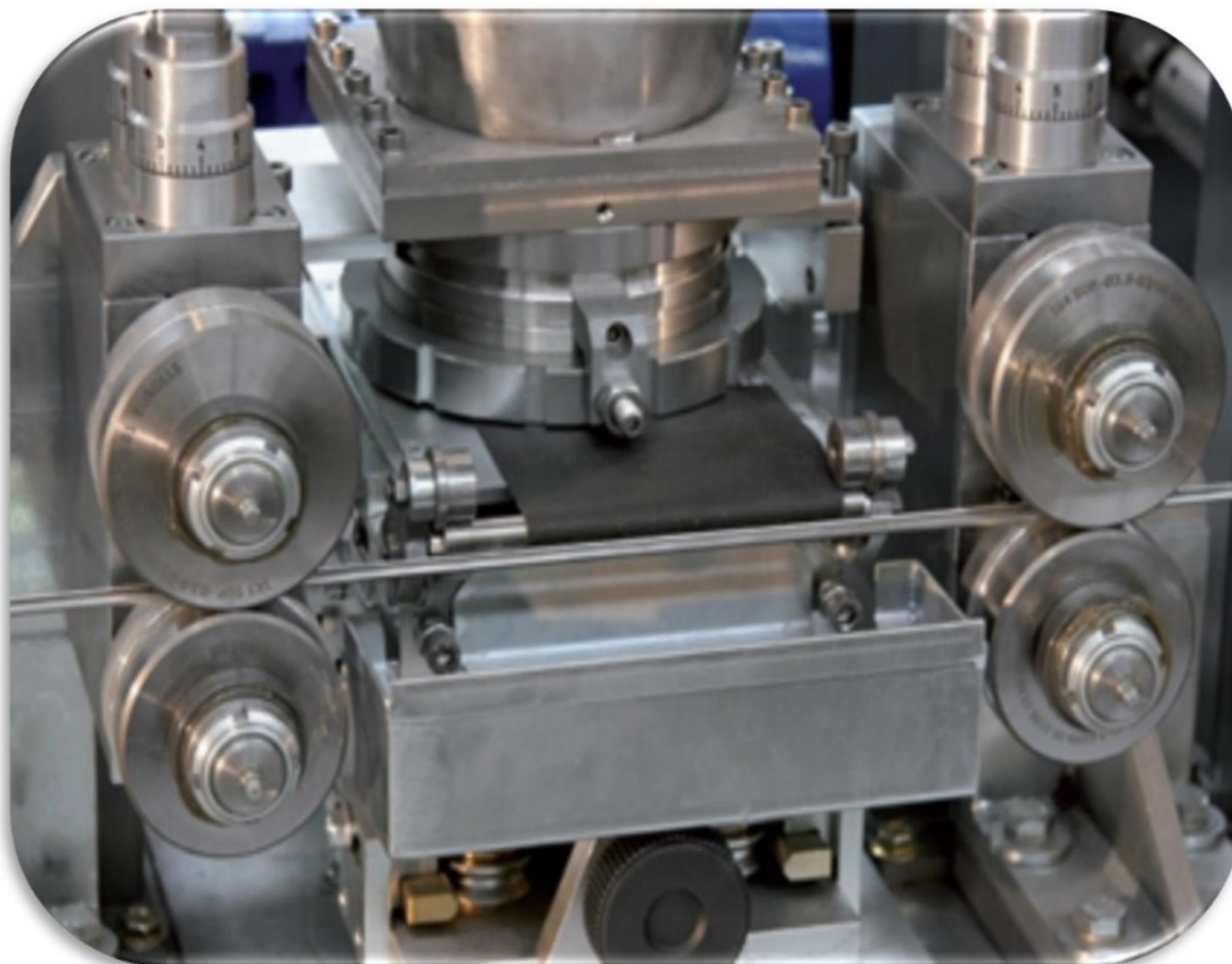
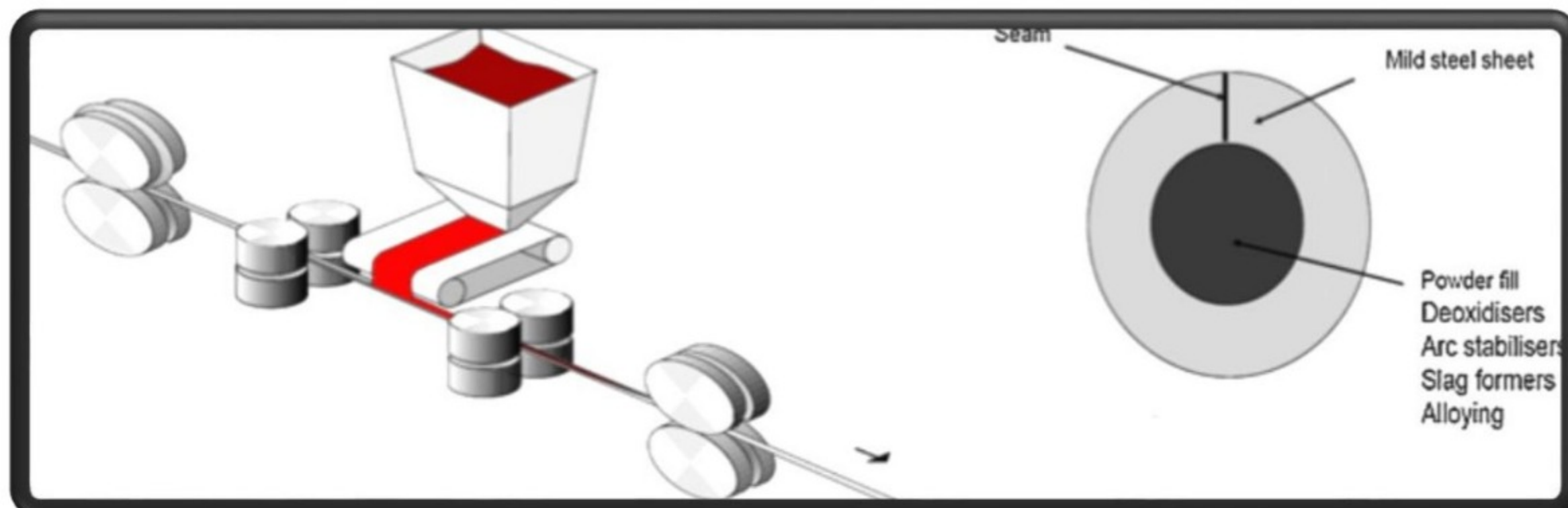
Overlapping





## Flux Cored Wire Production line

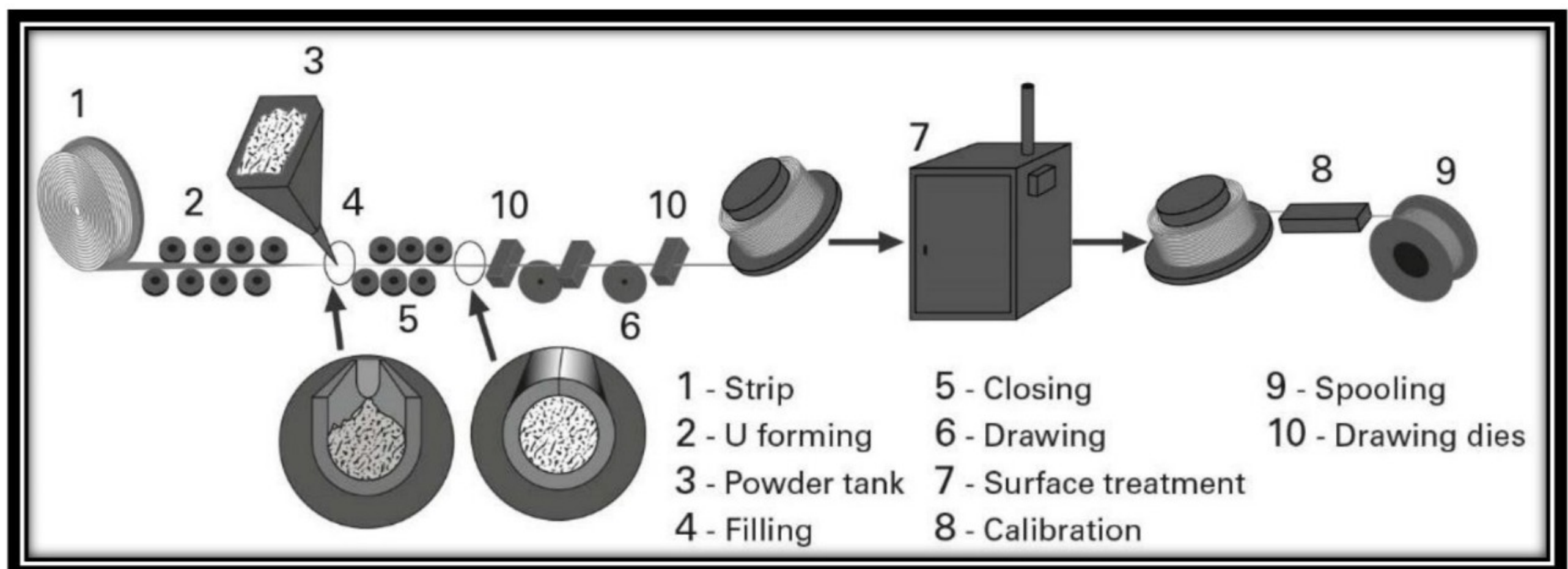
- تنظیم سرعت رولفرمینگ ها و بلت مخصوص تغذیه پودر از طریق سیستم HMI
- سیستم تزریق پودر به صورت بلتی با قابلیت تنظیم دقیق میزان پودر تزریق شده





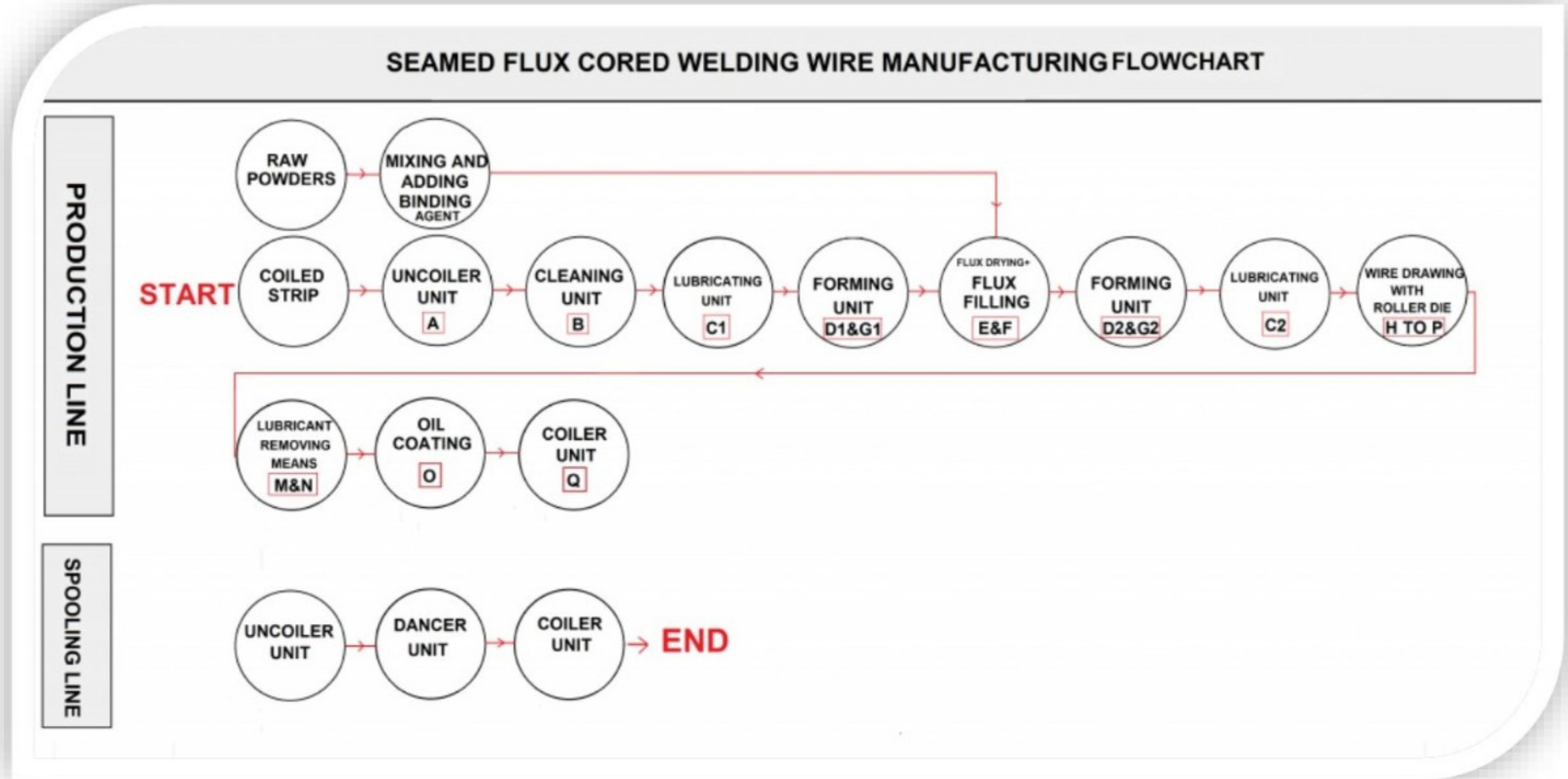
## Flux Cored Wire Production line

- ظرفیت تولید ماهیانه 70 تن
- -تعداد اپراتور مورد نیاز : یک نفر کارگر فنی ساده برای بارگذاری نوار فلزی خام و برداشتن محصول تولیدی از جایگاه تعریف شده .
- -دارای سیستم کنترل پدالی در ابتدای راه اندازی .
- این قابلیت وجود دارد که قبل از سیستم رولفرمینگ ها مجموعه شستشو به صورت پیوسته با خط تولید اضافه گردد.
- به منظور کالیبره کردن محصول تولیدی درگاه های کالیبراسیون دقیق طراحی و مورد استفاده قرار می گیرد تا محصول نهایی مطابق با استانداردهای فنی باشد.
- دارای سیستم برگشت پودر به داخل مخزن اصلی .
- به منظور کاهش استهلاک مجموعه های فرمینگ نهایی و کالیبراسیون از سیستم روانکاری متناسب استفاده می گردد.
- فضای مورد نیاز برای نصب خط مذکور به صورت کامل و با همه تجهیزات حداکثر دومتر در دوازده متر می باشد.
- -دارای کاور فلزی برای اجزاء مختلف خط .





## Flux Cored Wire Production line





### Flux Cored Wire Production line

### SEAMED FLUXCORED WELDING WIRE PRODUCTION LINE

